

# VALLESPİR CANIGÓ

## — P V Í S C A T A L À —

BROCHURE PUBLICITAIRE 2026

### **HÉBERGEMENTS CLASSÉS**

HÔTELS, RÉSIDENCES HÔTELIÈRES, CAMPINGS,  
HÉBERGEMENTS DE GROUPES ET RANDONNEURS

*HOTELS, APARTHOTELS, CAMPINGS, ACCOMODATION FOR GROUPS AND HIKERS  
ALLOTJAMENT DE GRUPS I EXCURSIONISTES*





## HÔTELS - RESTAURANTS RÉSIDENCES HÔTELIÈRES

HÔTELS, RESTAURANTS  
APARTHOTELS

## 15 CAMPINGS CAMPINGS CAMPSITES



## 6 HÔTELS - RESTAURANTS & RÉSIDENCES HÔTELIÈRES HOTELS - RESTAURANTS APARTHOTELS



## HÉBERGEMENTS COLLECTIFS

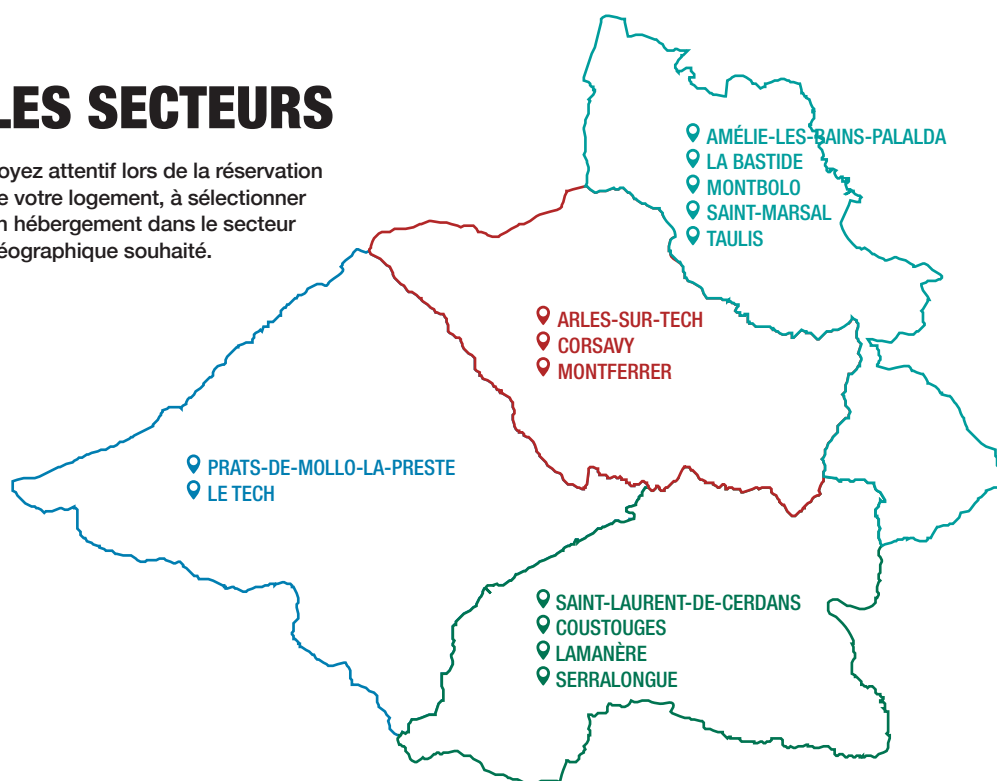
ALLOTJAMENT COL·LECTIU  
COLLECTIVE ACCOMODATION



## 18 HÉBERGEMENTS COLLECTIFS COLLECTIVE ACCOMODATION ALLOTJAMENT COL·LECTIU

## LES SECTEURS

Soyez attentif lors de la réservation de votre logement, à sélectionner un hébergement dans le secteur géographique souhaité.







## EN AUTOCAR - AMB AUTOCAR - BY BUS

**GARE ROUTIERE - Estació d'autobusos - Bus station  
PERPIGNAN**

Informations Informació - Information : Tél. +33 (0)4 68 35 29 02

BUS À 2 € - [www.lio.laregion.fr](http://www.lio.laregion.fr)

Tél. : 0 806 80 90 90 (service gratuit)

Le Bus à 2 € dessert tout le département quelque soit votre trajet.

Transport gratuit pour les moins de 3 ans.

L'autobus a 2 € una linea regular que ofereix un servei per un preu simbolic a tota la zona. Gratis per los menors de 3 anys.

The 2 € bus service runs throughout the departement.

Free travel for under-3's.

## EN AVION - AMB AVIÓ - BY PLANE

**AÉROPORT - Aeroport - Airport**

**PERPIGNAN - RIVESALTES**

Renseignements et réservations - Informació i reserva

Information and reservations : Tél. +33 (0)4 68 52 60 70

E-mail : [aeroport@perpignan.cci.fr](mailto:aeroport@perpignan.cci.fr)

Site : [www.aeroport-perpignan.com](http://www.aeroport-perpignan.com)

**AÉROPORT - Aeroport - Airport**

**GERONE / GERONA Espagne - Espanya - Spain**

Tél. (+34) 913 211 000 - Site : [www.aena.es](http://www.aena.es)

**AÉROPORT - Aeroport - Airport**

**BARCELONE / BARCELONA Espagne - Espanya - Spain**

Tél. (+34) 902 404 704 - Site : [www.aena.es](http://www.aena.es)

## EN TAXI - AMB TAXI - BY TAXI

**Amélie Taxi** : Tél. +33 (0)6 03 99 93 87

**Alain Taxi** : Tél. +33 (0)4 68 83 94 63 / +33 (0)6 21 19 93 16

**ATIV Taxi 66** : Tél. +33 (0)4 48 07 01 07

**Dyms Taxi de Brito** : Tél. +33 (0)4 34 12 48 11 / +33 (0)6 13 30 71 93

**Taxi Jeremy** : Tél. +33 (0)4 68 54 36 01 / +33 (0)6 78 13 42 62

**Taxi Fernandez** : Tél. +33 (0)6 30 66 83 64

**Taxi Olivo** : Tél. +33 (0)4 63 39 74 85 / Tél. +33 (0)6 26 61 35 14

**AVS Haut-Vallespir** : Tél. +33 (0)4 68 39 78 87

## EN VOITURE - AMB COTXE - BY CAR

Autoroutes : A9 / Ap7- autopistes - motorways

Sortie Le Boulou, direction Amélie-les-Bains

Sortida Le Boulou, direcció Amélie-les-Bains

Exit Le Boulou, direction Amélie-les-Bains

RN9 par le Boulou

RN9 por le Boulou

RN9 via le Boulou

Direction - Direcció - Direction Céret, Amélie-les-Bains, Arles-sur-Tech

## EN TRAIN - AMB TREN - BY TRAIN

**GARE Estació - Train station SNCF**

**PERPIGNAN**

Informations et réservations - Informació i reserva

Information and reservations : Tél. 3635 - [www.sncf.com](http://www.sncf.com)

**BUREAU SNCF**

**AMÉLIE-LES BAINS - PALALDA**

Tél. +33 (0)4 68 39 51 65

**GARE - Estació - Train station**

**BARCELONE / BARCELONA Espagne - Espanya - Spain**

Tél. (+34) 902 320 320 | Site : [www.renfe.com](http://www.renfe.com)

**GARE - Estació - Train station**

**FIGUERES / FIGUERAS Espagne - Espanya - Spain**

Tel. (+34) 902 432 343 | Site : [www.renfe.com](http://www.renfe.com)





## COMMENT TROUVER SON HÉBERGEMENT ?

Vous trouverez dans ce guide les hébergements classés et/ou labellisés adhérents à l'Agence d'Attractivité Touristique Amélie País Català. Ils sont rangés par secteur géographique et par ordre de classement du plus élevé au moins élevé.

Les descriptifs et informations tarifaires de ce guide sont donnés à titre indicatif sur la base des éléments fournis par les annonceurs sous leur seule responsabilité. Ils ne représentent aucun caractère contractuel et ne sauraient engager la responsabilité de l'Agence d'Attractivité Touristique. Une liste complémentaire d'hébergements, non adhérents à l'Agence d'Attractivité Touristique est disponible sur simple demande.

## TAXE DE SÉJOUR

La taxe de séjour est perçue toute l'année sur le territoire. Son montant est fixé légalement par la Commune ou les collectivités. Cette somme est entièrement dédiée aux actions de l'Agence d'Attractivité Touristique Amélie País Català pour améliorer la promotion, l'animation et la qualité de l'accueil sur le territoire. Renseignez-vous auprès de votre hébergeur.

### ÉQUIPEMENTS



Ascenseur  
Elevator  
Ascensor



Balcon  
Balcony  
Balcó



Bar  
Bar  
Bar



Terrasse  
Terrace  
Terrassa



Parking  
Parking  
Aparcament



Parking privé  
Private Parking  
Aparcament privat



Jardin  
Garden  
Jardi



Jardin collectif  
Collective garden  
Jardi collectiu



Veranda  
Veranda  
Veranda



Cheminée  
Fireplace  
Xemeneia



Salon de jardin  
Garden furniture  
Saló jardí



Barbecue  
BBQ  
Barbacoa



Bibliothèque  
Library  
Biblioteca



Accès Internet / wifi  
Internet Access / wifi  
Accés a Internet / wifi



Garage  
Garage  
Garatge

### CONFORTS



Douche  
Shower  
Dutxa



Baignoire  
Bath  
Bany



Climatisation  
Air-conditioning  
Climatització



Lave-linge  
Washing machine  
Rentadora



Lave-linge collectif  
Collective washing machine  
Rentadora collectiu



Micro-ondes  
Microwave oven  
Microones



Lave-vaisselle  
Dishwasher  
Rentaplats



Congélateur  
Freezer  
Congelador



Télévision  
TV  
Televisió



Télévision dans la chambre  
TV on room  
Televisió a l'habitació



Téléphone dans la chambre  
Telephone on room  
Telèfon a l'habitació



Four  
Oven  
Forn



Équipements enfants  
Childs equipment  
Equipaments infants



Coffre  
Safety deposit box  
Caixa forta



Mini-bar  
Minibar  
Mini-bar



Réfrigérateur  
Fridge  
Nevera



Réfrigérateur - Congélateur  
Fridge - Freezer  
Nevera Congelador

### SERVICES



Ouvert 24h/24  
Opening 24h/24  
Obert 24h/24



Restauration  
Catering  
Restaurant



Service de ménage  
Cleaning service  
Serveis de neteja



Linge fourni payant  
Bed-linen provided for a fee  
Llençols proporcionat amb pagament



Linge fourni gratuit  
Bed-linen provided for free  
Llençols subministra gratuïtament



Animaux admis payants  
Pets welcome for a fee  
Animals acceptats amb pagament



Animaux admis  
Animals accepted  
Animals acceptats



Animaux non admis  
Animals forbidden  
Animals no acceptats



Aire de camping-car  
Camper-van area  
Àrea per a caravanes



Recharge voiture électrique  
Electric car charging  
Càrrega de cotxe elèctric

### ACTIVITÉS



Piscine communale  
Communal pool  
Piscina comuna



Piscine  
Swimming pool  
Piscina



Hammam / Jacuzzi  
Sauna / Spa  
Sauna / Spa



Salle de sport  
Gym room  
Gimnàs



Tennis  
Tennis  
Tennis



Ping Pong  
Ping pong  
Ping pong



Animations  
Entertainment  
Animacions



Mini-golf  
Mini-golf  
Mini-golf



Location de vélo ou VTT  
Bike or mountain bike hire  
Lloguer de bicicletes i BTT



Boulodrome  
Bouldering  
Boulòdrom

### PAIEMENTS



Carte bancaire  
Credit cards  
Targeta de credit



Chèque vacances  
Holiday Cheques  
Xec vacances



# HÔTELS - RESTAURANTS RÉSIDENCES HÔTELIÈRES

HÔTELS - RESTAURANTS  
*APARTHOTELS*





## AMÉLIE-LES-BAINS | ELS BANYS

## HÔTEL LA PINÈDE ★★★

## Hôtel La Pinède ★★★

À 2 km des Thermes d'Amélie-les-Bains, il offre un cadre paisible avec animations, activités sur place et ménage sur demande.

Il propose des formules en B&B pour un séjour sur mesure.

Idéal pour un moment de détente à proximité des cures thermales.



OUVERT  
DU 01/03  
AU 05/12



À partir de  
**48 €**  
par nuit

CHAMBRES CONFORT  
AVEC FORMULE PETIT-DEJEUNER



PISCINE EXTÉRIEURE CHAUFFÉE  
DE MAI À FIN SEPTEMBRE



CHAÎNE THERMALE DU SOLEIL  
agit naturellement pour votre santé

2, Carrer del Pigot 66110 AMÉLIE-LES-BAINS

Tél. 04 68 87 95 00

lapinede@chainethermale.fr

www.hotel-la-pinede.fr

EC ★★

## HÔTEL LA PERGOLA

Ouvert du 01/04 au 30/11/2026



60, avenue du Vallespir  
+33 4 68 39 05 71  
+33 6 34 36 74 86  
hotelpergola66@gmail.com  
hotelpergola-amelie.com

## Services et équipements :



Chambre double : 60 € / 75 €

Suite 2 Chambres double : 95 € / 120 €

Petit-déjeuner : 14 €



À 200 m du centre ville et des équipements culturels et sportifs, découvrez le charme et l'authenticité de La Pergola, hôtel boutique de la culture et des traditions catalanes : son mobilier, sa déco, son jardin méditerranéen... Vous serez chaleureusement accueillis pour partager légendes et traditions, conseils de visites et de randonnées et les meilleures adresses du terroir. À votre disposition des chambres doubles, des suites de 2 chambres doubles ou des résidences T1 et T2 avec cuisine indépendante nord. Toutes avec balcon terrasse sud et climatisées.





## HÔTEL-RESTAURANT Des Bains et des Gorges



Profitez de la quiétude et de la situation privilégiée de nos 41 chambres attenantes aux établissements thermaux.



**Randonneurs !** Ponctuez votre aventure avec notre soirée étape et rechauffez dans les meilleures conditions pour la suite du voyage !

WIFI DISPONIBLE PARTOUT DANS L'ÉTABLISSEMENT

| TARIF                        | Prix par nuit |
|------------------------------|---------------|
| Chambre simple               | 40€ à 52€     |
| Chambre double               | 55€ à 70€     |
| Petit-déjeuner               | 9,50€         |
| 1/2 pension 1 personne       | 61€ à 72€     |
| 1/2 pension 2 personnes      | 100€ à 115€   |
| Pension complète 1 personne  | 67€ à 80€     |
| Pension complète 2 personnes | 113€ à 129€   |

Ouvert du 30 Mars au 29 Novembre 2026

Taxe de séjour : 0,85€ par jour et par personne

Les prix de la demi-pension et de la pension complète sont des tarifs préférentiels, ils s'entendent par jour, sous condition d'un séjour minimum de 3 nuits.



400 M 0 M 100 M



6 place Arago - 66110, Amélie les Bains

☎ 04.68.39.29.02 ✉ [hotel-bains-gorges@wanadoo.fr](mailto:hotel-bains-gorges@wanadoo.fr) 💻 [www.hotel-restaurant-bains-gorges.com](http://www.hotel-restaurant-bains-gorges.com)





## Hôtel Le Grand Café de Paris \*\*

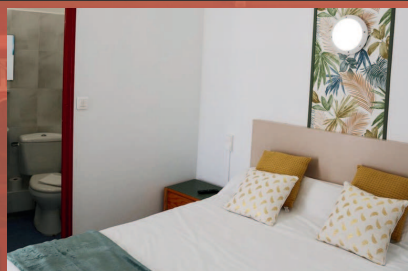
14, avenue du Vallespir  
66111 Amélie-les-Bains

## Hôtel Central \*\*

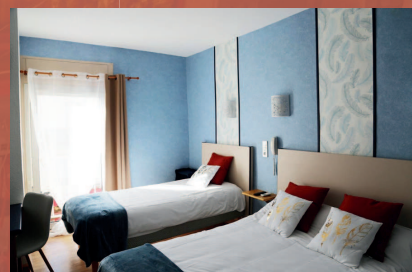
19, avenue du Vallespir  
66111 Amélie-les-Bains



Ouvert  
toute l'année



| TARIFS                   | Prix par nuit |
|--------------------------|---------------|
| Chambre simple           | 47€           |
| Chambre double           | 54€           |
| 1/2 pension 1 pers.      | 63€           |
| 1/2 pension 2 pers.      | 88€           |
| Pension complète 1 pers. | 69€           |
| Pension complète 2 pers. | 94€           |
| Petit déjeuner           | 8.50€         |



| TARIFS                   | Prix par nuit |
|--------------------------|---------------|
| Chambre simple           | 54€           |
| Chambre double           | 61€           |
| 1/2 pension 1 pers.      | 70€           |
| 1/2 pension 2 pers.      | 91€           |
| Pension complète 1 pers. | 75€           |
| Pension complète 2 pers. | 100€          |
| Petit déjeuner           | 8.50€         |



+33 4 68 39 00 04

cchr@orange.fr / hotelcentralcafedeParis66@gmail.com

www.hotel-restaurant-amelie.com



Amélie-les-Bains © H. Argence



## HÔTEL DE FRANCE

Du 01/04 au 30/11/2026



29, avenue du Vallespir  
+33 (0)4 68 39 05 14  
+33 (0)6 17 86 00 31  
romano66110@hotmail.fr  
www.hotel-de-france-amelie.fr

### Services et équipements :



Chambre simple : 33 €  
Chambre double : 38 €  
petit déjeuner : 5 €  
1/2 pension 1 pers : 37 € / 40 €  
1/2 pension 2 pers : 61 € / 64 €  
Pension complète 1 pers : 41 € / 44 €  
Pension complète 2 pers : 69 € / 72 €

Petit hôtel-restaurant de charme. Accueil réservé pour les curistes et touristes. Possibilité d'accueillir des groupes. Tout confort et disponibilité pour vous servir.







A 100 m. des Thermes,  
de ★ à ★★☆☆ étoiles...



# PRIMAVERA

## Appart'Hôtel



Studios & Appartements  
climatisés

Garage  
possible

Parking fermé  
gratuit

Wifi • Ascenseur • Espace forme • Local vélo

Buanderie • Linge fourni • Animations • Animaux admis

43, rue des Thermes - 66110 Amélie-les-Bains

Tél. 04 68 39 01 42 e-mail : [contact@residenceprimavera.fr](mailto:contact@residenceprimavera.fr)

[www.residenceprimavera.fr](http://www.residenceprimavera.fr) - [www.amelie-les-bains.eu](http://www.amelie-les-bains.eu)





# Domaine des ANGES

## Location

d'appartements meublés  
Route de la Corniche (derrière la piscine)  
Amélie les Bains



Literie CONFORT  
CLIMATISATION - TV écran plat  
Coin Cuisine aménagé



Grande salle de bains  
Douche 80 x 120  
à l'italienne



Salle de bains T2



Toit  
Terrasse



Jacuzzi- Sauna



\*A partir de / Tarifs selon période



Laverie



Salle de sport



Local  
Vélo

STUDIO 20 - 25 m2



Studio # 10 / 1er étage

**FORFAIT  
CURE  
21 nuits**

**LINGE**  
draps, serviettes  
et torchons avec  
remplacement

**PARKING  
WIFI  
Climatisation**

STUDIO  
de 20 à 30 m2  
595€\*

2  
PIECES  
de 40 m2  
840€\*

2  
PIECES  
de 60 à 70 m2  
1099€\*



Appartement T2 # 21 / 2e étage



Appartement 20 au 2e étage

Consultez le détail, les tarifs et Visualisez chaque hébergement sur notre site :  
[www.domaine-des-anges.eu](http://www.domaine-des-anges.eu) ou appelez nous au **06 24 48 32 41**



## ARLES-SUR-TECH | ARLES DE TEC



### APPART'HÔTEL CASTEL EMERAUDE

Ouvert toute l'année



Route de la Corniche  
+33 (0)4 68 88 34 89  
contact@castelemeraude.fr  
www.castelemeraude.fr



#### Services et équipements :



Studio : 50 € / 85 €  
Chambre 2 pers. avec kitchenette : 45 € / 65 €  
Appt T1 2 pers : 89 € / 139 € (plus 19 € pour 3 à 4 pers.)  
Animaux : 7 € par nuit

Un établissement plein de charme à la fois moderne et chaleureux où l'on se sent bien, un peu comme chez soi. Une adresse hors du commun en pleine verdure à quelques pas du centre-ville. Vous pourrez flâner dans notre parc arboré, vous rafraîchir à la rivière, prendre un bain de soleil au solarium ou vous détendre sur notre patio en toute quiétude. L'hôtel est équipé de bornes électrique de 7kw et 22kw pour le rechargement de tout véhicule électrique, soumis à des frais.



### HOTEL LES GLYCINES

Ouvert toute l'année



7, rue du jeu de Paume  
+33 (0)4 68 29 02 29  
les.glycines.chr@gmail.com



#### Services et équipements :



Chambre simple : 75 €  
Chambre double : 85 €  
Petit-déjeuner : 11 €

Réservez vos séjours détente et confort au Logis Hôtel Les Glycines à Arles sur Tech, pittoresque village niché au cœur d'un environnement naturel d'exception au pied des Pyrénées. Après d'importants travaux, Cédric et Jenifer font revivre cette institution locale créée en 1884 souhaitant lui redonner ses lettres de noblesse. Dans un écrin chaleureux et confortable, ils accueillent vos soirées étapes, vacances ou escale. Vous pourrez ainsi profiter du confort de l'une des 15 chambres, vous restaurer à la table gastronomique du restaurant et vous détendre sur la terrasse.





LA PRESTE | LA PRESTA



CHAÎNE THERMALE DU SOLEIL

# GRAND HÔTEL THERMAL ★★★

# & RÉSIDENCE THERMALE ★★★

Dans un domaine arboré, en accès direct aux Thermes par ascenseur, notre hôtel de grand charme et notre résidence comportent 44 chambres.

Différents forfaits : curistes, touristes et randonneurs. Animations soirées dansantes, activités sportives et ludiques.

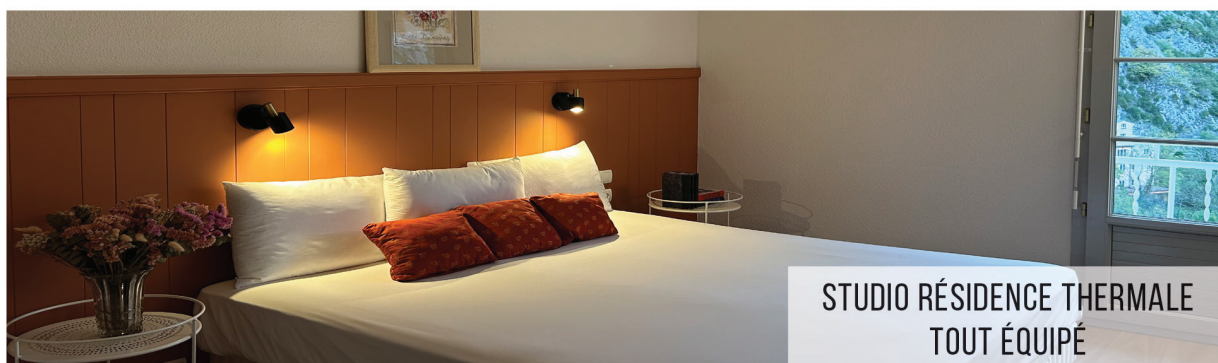
Restaurant cuisine méditerranéenne et équilibrée. Service d'étage, bar, spacieux et magnifiques salons wifi, institut de beauté, diététique, sophrologie ...

OUVERT  
DU 29/03  
AU 14/11



À partir de  
**53.25€**  
par nuit

CHAMBRE EN 1/2 PENSION



STUDIO RÉSIDENCE THERMALE  
TOUT ÉQUIPÉ



102 Route de la Preste - 66 230 PRATS DE MOLLO LA PRESTE Tél/ 04 68 87 88 60

 [www.chainethermale.fr/la-preste-les-bains](http://www.chainethermale.fr/la-preste-les-bains)





## HÔTEL LE BELLEVUE



Place le Foiral  
+33 (0)4 68 39 72 48  
+33 (0)6 20 84 64 32  
info@hotel-le-bellevue.fr  
www.hotel-le-bellevue.fr



Ouvert du 13/02 au 21/11/2026

Nuit - Chambre simple : 62 € / 85 €  
Nuit - Chambre double : 72 € / 130 €  
Buffet pour le petit-déjeuner : 12 €

## Services et équipements :



Prats-de-Mollo-la-Preste © J.C. Milhet



## HOTEL VAL DU TECH

Ouvert du 01/04 au 20/11/2026



75, route de La Preste  
+33 (0)6 27 64 64 88  
h\_dekker@live.ca  
www.hotel-valdutech.fr

## Services et équipements :



Chambre simple : 80 €  
Chambre double : 90 €  
petit-déjeuner : 10 €



Hôtel-restaurant des années 60, magnifiquement restauré, offrant une vue imprenable. Un restaurant avec une cuisine bistrannique. Un bar proposant bières et cocktails locaux. Réductions de 20 % sur les repas des curistes et 10% pour tout séjour d'une semaine ou plus.



## HÔTEL LE BOTANISTE



Place Josep de la Trinxeria  
+33 (0)6 77 57 85 30  
contact@le-botaniste.fr  
www.hotel-le-botaniste.fr



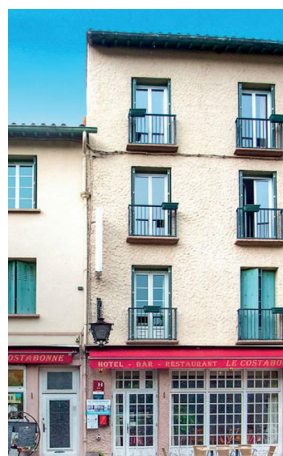
Ouvert du 13/02 au 31/12/2026

Chambre simple : 55 € / 65 €  
Chambre double : 65 € / 75 €  
Petit déjeuner : 11€  
1/2 pension 1 pers : 85 € / 95 €  
1/2 pension 2 pers : 125 € / 145 €  
Pension complète 1 pers : 100 € / 120 €  
Pension complète 2 pers : 165 € / 185 €

## Services et équipements :



## HÔTEL LE COSTABONNE



6, place le Foiral  
+33 (0)4 68 39 70 24  
info@lecostabonne.fr  
www.lecostabonne.fr



Ouvert du 01/02 au 30/11/2026

Nuit : à partir de 55 €  
Petit déjeuner : 8 €

## Services et équipements :







7



Situé dans un magnifique cadre naturel, l'ancien mas du XVIII<sup>e</sup> siècle aux solides murs de granit rose abrite nos 7 appartements entièrement rénovés durant l'hiver 2024/2025. Pouvant accueillir de 2 à 8 personnes, ils conviendront aux familles, amis et groupes épris d'indépendance. Là aussi le confort est de mise dans une douce ambiance. Sabine et son équipe vous réserveront un accueil personnalisé et chaleureux. Un tel cocon que vous rechignerez à vous quitter ! Accès illimité à notre SPA durant tout le séjour pour tout résident.





## AMÉLIE-LES-BAINS | ELS BANYS



**ALOHA CAMPING CLUB**

Ouvert du 15/03 au 15/11/2026



BP n° 3  
+33 (0)4 68 39 43 12  
info@aloha-camping-amelie.com  
www.aloha-camping-amelie.com



### Services et équipements :



Single standard 1 pers. : 13,95 € / 29 €  
2 pers. + voiture + empl. : 20,10 € / 29,40 €  
Pers. suppl. : 6 € / 9 €  
Mobil home 3 sem. avec clim. : à partir de 793 €



À seulement 3 km du centre. Camping au cœur de la nature. Calme et détente. Navette pour la cure. Piscine chauffée, snack et animations de mai à octobre.





## AMÉLIA CAMPING

Ouvert du 01/02 au 10/12/2026



Avenue Beausoleil  
+33 (0)4 68 39 00 49  
info@camping-amelia.com  
www.camping-amelia.fr



### Services et équipements :



2 pers. + voiture + empl. : 15,50 € / 22,50 €  
2 pers. + voiture + empl. + élec. : 19 € / 26 €  
Cottage 1 ch. (3 sem.) : à partir de 755 € / 2 pers.  
Navette directe

Camping le plus proche des Thermes d'Amélie-les-bains et du centre-ville. Seulement 1.5 km de la cure. D'ici, tout peut se faire à pied. Navette directe du camping pour la cure. Camping calme et au cœur de la ville. De nombreuses activités à faire autour du camping. WIFI disponible sur tout le camping.

## ARLES-SUR-TECH | ARLES DE TEC



## CAMPING LE RIUFERRER



Al Cortal  
+33 (0)7 75 21 49 58  
campingriuferrer@gmail.com  
www.campingduriuferrer.com



Ouvert du 01/04 au 28/10/2026

Emplacement nu : 13 € / 209,30 €  
Mobil-home 4 / 6 pers. : 71 € / 1021 €  
Animaux : 2 € / 14 €  
Pers. suppl. : 4,50 € / 52 €

### Services et équipements :



## PRATS-DE-MOLLO-LA-PRESTE | PRATS DE MOLLÓ I LA PRESTA



## CAMPING CAN NADAL



4, route de la Preste  
+33 (0)4 68 39 70 89  
+33 (0)6 18 36 20 59  
campingcannadal@gmail.com  
campingcannadal.wixsite.com/monsie



Ouvert du 20/03 au 20/11/2026

Empl. nu : 13,30 € / pers. | 18,10 € / 2 pers.  
Mobile home 2 / 4 pers. sem : 350 €  
Mob. ho. 2 / 4 pers. cure (3 sem.) : 690 € / 750 €

### Services et équipements :



## CORSAVY | CORTSAVÍ



## CAMPING DE LA LYRE

Ouvert du 01/04 au 31/10/2026



450, route de Batère  
+33 (0)7 49 82 29 41  
contact@camping-de-la-lyre.com  
camping-de-la-lyre.com



### Services et équipements :



Emplacement nu : 18 € / 25 €  
Mobil-home 4 pers. : 60 € / 130 €  
Mobil-home 6 pers. : 75 € / 200 €  
Animaux : 0 € / 5 €  
Pers. suppl. : 4 € / 8 €

Situé aux abords du charmant village de Corsavy, avec ses ruelles pavées et sa vue extraordinaire, le camping de la Lyre vous propose un séjour au creux des montagnes, à 800 m d'altitude, au pied du Canigou. Venez vous ressourcer au calme, en pleine nature, profiter des randonnées à pied ou en vélo, visiter les villages alentours chargés d'histoire, ou encore profiter des thermes à Amélie-les-Bains et de la piscine du village (gratuite et ouverte juillet et août).



# LES CAMPINGS D'AMÉLIE-LES-BAINS

MOBIL-HOMES CLIMATISÉS & EMPLACEMENTS CAMPING-CAR



Aloha camping club

**NOUVEAU !!**  
Navette directe pour la cure

★★ **AMÉLIA CAMPING**

Avenue Beausoleil  
66110 Amélie les Bains

**04.68.39.00.49**

à 1500m des thermes

**ALOHA CAMPING CLUB**

BP n°3 La forge de Reynes  
66110 Amélie les Bains

**04.68.39.43.12**

à 3km des thermes

Piscine & Snack

ALOHA



Camping Club



**CALME - TARIFS CURE - VACANCES - NAVETTE**





A young woman with long brown hair, wearing a pink button-down shirt and blue jeans, is sitting on the top bunk of a wooden bunk bed. She is holding a white smartphone and looking down at it. The room has wood-paneled walls and a warm, orange light source is visible on the wall behind her.

# HÉBERGEMENTS COLLECTIFS



A young woman with short reddish-brown hair, wearing a purple t-shirt and blue jeans, is sitting cross-legged on the bottom bunk of a wooden bunk bed. She is holding a purple smartphone and looking down at it. The room has wood-paneled walls and a warm, orange light source is visible on the wall behind her.

ALLOTJAMENT COL·LECTIU  
*COLLECTIVE ACCOMODATION*



CORSAVY

PRATS-DE-MOLLO-LA-PRESTE | PRATS DE MOLLÓ I LA PRESTA

REFUGE DE BATÈRE



9990 Refuge de Batère  
Route de Batère  
+33 (0)4 68 39 12 01  
contact.refugebatere@gmail.com  
www.refugedebatere.fr



Ouvert d'Avril à Novembre

Services et équipements :



1/2 Pension dortoir / pers : 49,50 €  
Pension Complète / pers : 61,50 €  
1/2 Pension Chambre / pers: 63,50 €  
Pens. Compl. Chambre / pers : 75,50 €  
Repas du soir : 22 €  
Panier repas midi : 12 €  
Petit déjeuner : 9,50 €  
Nuitée seule : 22 €

(Tarifs 2025 susceptibles d'être modifiés en 2026)

REFUGE LES CONQUES



Refuge les Conques  
La Preste 66230  
Prats-de-Mollo-la-Preste  
+33 (0)7 57 06 40 59  
+33 (0)9 88 66 66 37  
refugi.lesconques@gmail.com  
refugi-lesconques.com



Ouvert du 01/07 au 30/09 + WE Mai à Oct.

Nuitée : 30 €  
1/2 pension : 37,20 € / 46,50 €  
Repas : 21 € / 22,50 €

Services et équipements :



|   |                           |   |   | TARIFS        |                    |                          |                  |
|---|---------------------------|---|---|---------------|--------------------|--------------------------|------------------|
| ADRESSE   | DATE D'OUVERTURE          |  | DESCRIPTIFS   | NUITÉE / PERS | 1/2 PENSION / PERS | PENSION COMPLÈTE / PERS. | REPAS            |
| REFUGE DE SAINT GUILLEM +33 (0)9 78 04 96 85 - +33 (0)6 11 22 48 79 - refugesantguillem@gmail.com - www.refugesantguillem.com |                           |   |   |               |                    |                          |                  |
| Refuge Sant Guillem<br>66230 Le Tech  | Du 04/04 au<br>24/10/2026 | 28  |       | 22 €          | 50 €               | 62 €                     | de 8 € à<br>22 € |





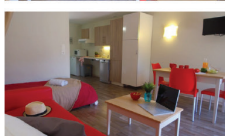


VVF VILLAGES  
LES VACANCES PARTOUT EN FRANCE

**VVF LE FORT DES PYRÉNÉES \*\*\***  
Prats-de-Mollo-la-Preste  
Ouvert du 25/03 au 12/11/2026



"Situé à l'extrême sud des Pyrénées françaises, à quelques kilomètres de la frontière espagnole. Nous vous proposons pour vos vacances de nombreuses activités accessibles depuis le VVF Village : randonnées, sports d'eaux vives ou pêche en rivière, tout est possible !"



**Contact :**  
VVF Le Fort des Pyrénées  
66230 Prats-de-Mollo-la-Preste  
Tél : +33 4 68 39 72 78  
cpruja@vfvillages.fr  
[www.vvf.fr](http://www.vvf.fr)

**TARIF 2026**

**Nuitée**

|                        |                   |
|------------------------|-------------------|
| <b>1 à 2 personnes</b> | <b>40€ / 132€</b> |
| <b>5 personnes</b>     | <b>60€ / 193€</b> |
| <b>6/8 personnes</b>   | <b>70€ / 220€</b> |

**Semaine**

|                        |                      |
|------------------------|----------------------|
| <b>1 à 2 personnes</b> | <b>280€ / 924€</b>   |
| <b>5 personnes</b>     | <b>420€ / 1 351€</b> |
| <b>6/8 personnes</b>   | <b>490€ / 1 540€</b> |

**Cure (3 sem.)**

|                        |                      |
|------------------------|----------------------|
| <b>1 à 2 personnes</b> | <b>550€ / 1 390€</b> |
| <b>5 personnes</b>     | <b>750€ / 3 000€</b> |
| <b>6/8 personnes</b>   | <b>890€ / 4 000€</b> |



**HÉBERGEMENTS DE GROUPES ET DE RANDONNEURS**  
Allotjament en grup i excursionistes / Group accommodation and hikers

**ARLES-SUR-TECH | ARLES DE TEC**

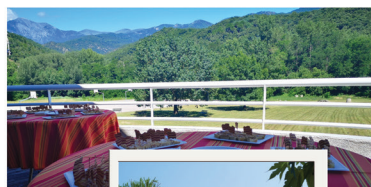


**CENTRE SUD CANIGÓ**  
SPORTS ET PLEINE NATURE

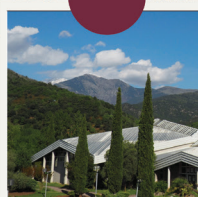
BASKETBALL - SPORTS COLLECTIFS - SPORTS DE NATURE - SÉJOURS - GROUPES

Contact : +33 (0)4 68 39 37 82 Mail : [accueil@centresudcanigo.com](mailto:accueil@centresudcanigo.com)

Au cœur d'Arles-sur-Tech, le Centre Sud Canigó vous accueille dans un cadre naturel d'exception, avec hébergements, restauration, espaces sportifs et de détente pour des moments inoubliables !



Hébergements collectifs et privés



Espaces de travail



Installations sportives

**20**  
**TERRE**  
**DE JEUX**  
**24**

**TARIFS 2026**  
Pension complète à partir de 46€ par personne  
Découvrez nos formules sur mesure pour tous les budgets !

[www.centresudcanigo.com](http://www.centresudcanigo.com)



## DOMAINE LE NOELL

115



Domaine le Noell  
+33 (0)4 48 07 01 64  
+33 (0)6 61 01 35 86  
info@lenoell.com  
www.lenoell.com



Ouvert toute l'année

1/2 pension/ pers : 34 € / 44 €  
Pension / pers : 44 € / 54 €  
Repas pers. Suppl. : 20 € / 25 €  
Panier repas : 8 € / 10 €

### Services et équipements :



Saint-Laurent-de-Cerdans © H.Argence







# ANIMATIONS

ANIMACIONES  
*ANIMATIONS*



## FÉVRIER

- **Fêtes de l'Ours** : 1<sup>er</sup> février | Arles-sur-Tech  
22 février | Prats-de-Mollo-la-Preste  
1<sup>er</sup> mars | Saint-Laurent-de-Cerdans
- **Carnaval** : vacances de février Amélie-les-Bains | Arles-sur-Tech  
Saint-Laurent-de-Cerdans | Prats-de-Mollo-la-Preste

## MARS

- **Fête du Printemps** : fin Mars / Coustouges
- **Foire aux chevreaux** : 29 mars | Arles-sur-Tech

## AVRIL

- **Procession des pénitents de la Sanch** : Vendredi saint | Arles-sur-Tech
- **Confection d'une charbonnière** : mi-avril | La Bastide

## MAI

- **Trail Vallespir Skyrace** | Amélie-les-Bains
- **Foire Catalane Transfrontalière** | Itinérante sur les villages
- **Petit marché de printemps** / Corsavy

## JUIN

- **Trobada del Canigó** les fagots de bois sont portés au sommet du Canigó : samedi avant la Saint Jean
- **Saint Jean** : 23 juin - confection de bouquets porte-bonheur Régénération de la Flamme au Canigó - Transmission de la Flamme aux Pays Catalans au Coll d'Ares (12h Prats-de-Mollo-la-Preste) Torrefocs illumination des Tours à signaux - Focs de St Joan allumage du feu dans tous les villages
- **Correfocs** | Amélie-les-Bains
- **Trobada de la Tour de Batère** randonnée à la Tour et repas au refuge de montagne | Corsavy
- **Bénédiction des Mulets** : fin juin | Amélie-les-Bains et Arles-sur-Tech
- **Rallye National du Vallespir** | du 26 au 28 juin | Tout le Vallespir

## JUILLET

- **Les jeudis d'Amélie** : tous les jeudis du mois
- **Jump Amélie** - Concours équestre
- **Charivari Festival de Bandas** : mi juillet | Prats-de-Mollo-la-Preste
- **Rand'eau Festival** alliance entre les activités de pleine nature et les spas thermaux de la Chaîne Thermale du Soleil | Tout le Vallespir
- **Festa Major de Prats-de-Mollo-La-Preste** : mi juillet
- **Fête de l'Espadrille** : fin juillet | St-Laurent-de-Cerdans
- **La Rodella**, fête traditionnelle : le 30 juillet | procession de Montbolo à l'Abbaye, procession des Saintes Reliques et Festa Major - départ de Montbolo puis Arles-sur-Tech

## AOÛT

- **Les jeudis d'Amélie** : tous les jeudis du mois
- **Festival Danses et Musiques du monde** : du 6 au 9 août Amélie-les-Bains-Palalda
- **Festa Major de Lamanère** : du 6 au 9 Août
- **Festa Major de St Laurent de-Cerdans** : 10 août
- **Festa Major de Montferrer, de Serralongue, Coustouges** : 15 août
- **Alégria d'Amunt** - musique et cuisine catalanes : 23 août Prats-de-Mollo-la-Preste
- **Foire aux fromages** | Coustouges

## SEPTEMBRE

- **Les jeudis d'Amélie** : tous les jeudis du mois
- **Festibanyes jeux taurins** | Amélie-les-Bains Palalda
- **Fête du champignon** | Prats-de-Mollo-la-Preste
- **Journées du Patrimoine / Villes et villages du Haut-Vallespir**

## OCTOBRE

- **Festa Major de Le Tech** : 1<sup>er</sup> dimanche d'octobre
- **Festa Major d'Amélie-les-Bains** : 10 octobre
- **Fête de la Rousquille** | Amélie-les-Bains
- **Festival SNORC** | Villages du Haut-Vallespir

## NOVEMBRE

- **Festa Major de Corsavy** : 11 novembre
- **Vide-grenier** | Début Novembre | Montbolo
- **Marché de Noel** | fin novembre | St laurent de Cerdans

## DÉCEMBRE

- **Marchés de Noël**
- **Réveillon de la Saint Sylvestre** | Prats de Mollo La Preste
- **Fête de l'Espantoufle** | St laurent de Cerdans

Les informations indiquées sont celles connues à l'impression de ce document. Elles sont susceptibles d'être modifiées en cours d'année.

Lors de votre séjour, n'hésitez pas à vous procurer le programme mensuel des animations.





## INFORMATIONS TOURISTIQUES

### AGENCE D'ATTRACTIVITÉ TOURISTIQUE

Amélie-les-Bains Palalda

Cat 1

22, avenue du Vallespir (siège)

Quai du 8 mai 1945 (accueil du public)

66110 Amélie-les-Bains

Tél. +33 (0)4 68 39 01 98

[amelielesbains@vallespircanigo.com](mailto:amelielesbains@vallespircanigo.com)

[www.vallespircanigo.com](http://www.vallespircanigo.com)

[www.amelie-les-bains.com](http://www.amelie-les-bains.com)

Arles-sur-Tech

Baills de la Mairie

+33 (0)4 68 39 11 99

[www.tourisme-haut-vallespir.com](http://www.tourisme-haut-vallespir.com)

Prats-de-Mollo-la-Preste

Place du Foiral

+33 (0)4 68 39 70 83

[www.pratsdemollopapreste.com](http://www.pratsdemollopapreste.com)

Saint-Laurent-de-Cerdans

Rue Joseph Nivet

+33 (0)4 68 39 55 75

[www.saintlaurentdecerdans.fr](http://www.saintlaurentdecerdans.fr)