

POINTS D'INTERETS

« La mine la plus haute de France »

Outre une variété minérale exceptionnelle, le massif du Costabonne regorge également de minerais tels le cuivre, zinc, plomb, argent, or.... Près de 80 minéraux différents ont été identifiés, dont le grenat et un gisement plus rare de minerai de scheelite ou tungstène.

C'est en 1951 qu'un géologue catalan, mandaté par le BRGM (bureau de recherches géologiques, géophysiques et minières) découvre la présence de ce minerai à environ 300 mètres du Pic du Costabonne. La particularité du tungstène est d'être invisible à l'œil nu mais de devenir fluorescent sous la réaction de lampes à ultra-violet. Le tungstène, minerai rare et coûteux, est utilisé pour la fabrication d'outils industriels et des ampoules à filament.



Mines de Costabonne

L'importance présumée du gisement découvert a justifié la création d'une piste de 10 kilomètres, l'installation de bâtiments et une prospection active durant 4 années dans un site exceptionnel situé à plus de 2000 mètres d'altitude. Les conditions atmosphériques y ont été souvent difficiles, le travail s'effectuant jour et nuit avec un roulement de 3 équipes, hiver compris, durant deux saisons. La route spécialement conçue a été creusée en quelques mois seulement. Elle enjambe les ravins et contourne les précipices. Sa pente dépasse les 25% sur plus de 1000 mètres de dénivelé. Elle a nécessité un entretien continu dû aux chutes de pierre. Le matériel indispensable pour les sondages a été acheminé par traction animale: le moteur d'une sondeuse de 250 kg aurait ainsi été transporté à dos de mulet ! Jusqu'à 50 hommes ont travaillé sur place. Un bâtiment métallique, similaire à ceux utilisés pour les expéditions polaires, abritait diverses pièces chauffées : dortoir, cuisine, salle-de-bain, bureaux, réserves, salle de récréation. Une demi-douzaine de bâtiments destinés à l'entrepôt de matériel complétait l'ensemble alimenté en eau par le captage d'une source et en électricité par l'ins-

tallation d'une ligne électrique. Cinq galeries superposées ont été creusées sur plusieurs centaines de mètres, totalisant 1865 mètres de linéaire et complétées par 4066 mètres de sondage.

L'importance estimée du gisement durant ces années de protection était suffisante pour envisager la mise en exploitation d'un minerai de belle qualité. La mine du Costabonne aurait été alors le premier gisement de France, le second au monde avec de fortes retombées économiques pour la vallée. La lourdeur des investissements à fournir ont engendré la fermeture de la zone en 1957. Les bâtiments ont été complètement démantelés en 1966, le site réhabilité et les galeries condamnées en 1995 quelques mois avant que le BRGM renonce définitivement à la concession de ce site.

Minéraux et minerais

Variété minérale de l'itinéraire - intérêt géologique

Les granites érodés par le gel de *Roques Rouges* au-dessus du *Pla de les Eugues* (des juments), la silice blanche, du quartz pur des *Esquerdes de Rotja*, le granit dit « du Costabonne » au *Col del Pal*.

Vers les anciennes mines du Costabonne, les roches, en majorité des marbres blancs plus ou moins rugueux (dolomitiques) sont veinés de cristaux verts et de zones rouge sombre. Ces roches rarissimes « skarnifiées » résultent de l'altération par des circulations d'eaux thermales minéralisées qui ont échangé leurs constituants.

Dans la Réserve Naturelle, les minéraux sont protégés et ne doivent pas être ramassés.

INTERDICTIONS

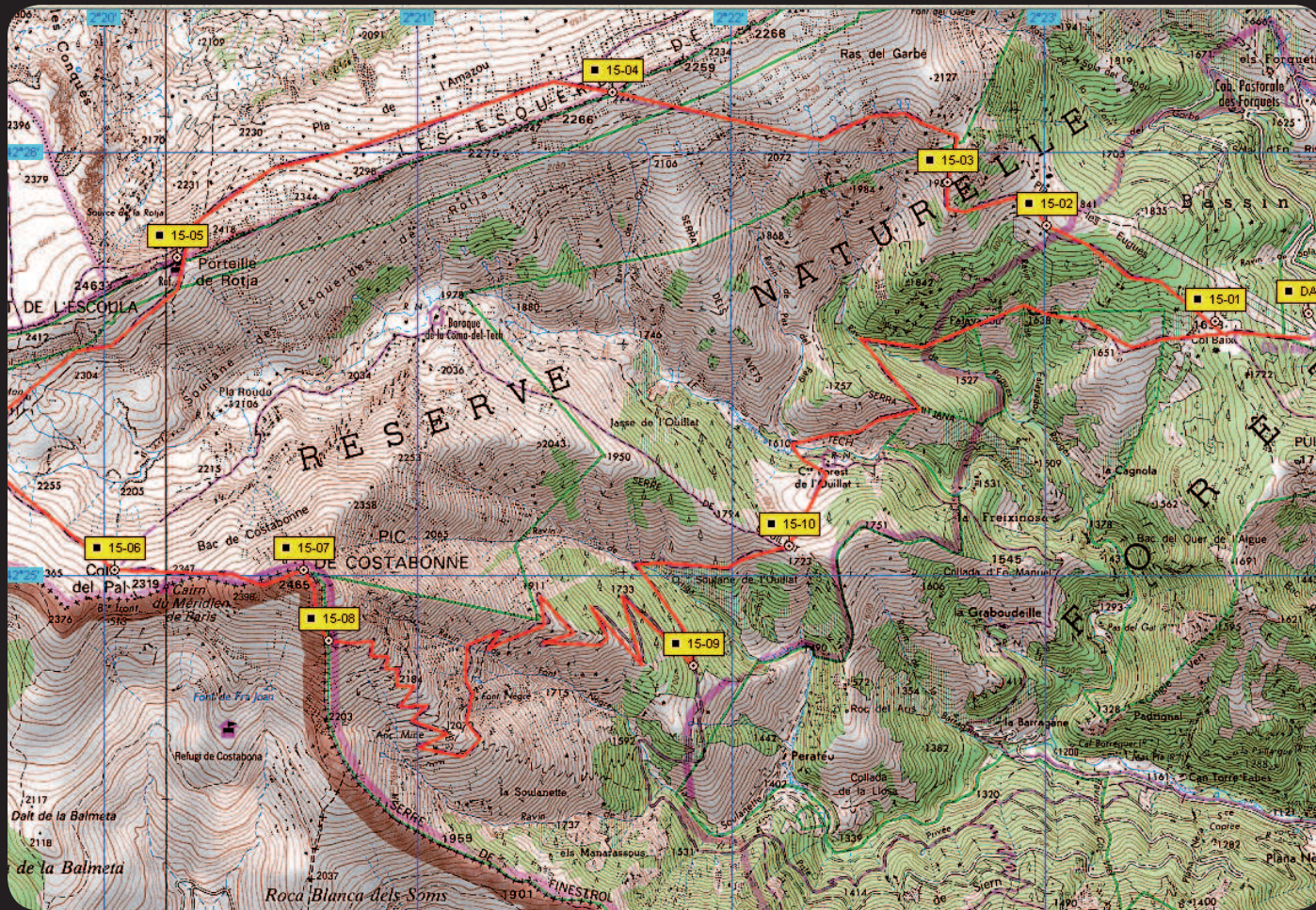


Kilométrage	Durée Aller-retour	Dénivelé
18 km	7h30	1046 m

Les pics mythiques du département. Au passage, découvrez l'histoire minière.

Les Esquerdes de Rotja

Grande randonnée **N°15**






Pic du Costabonne (par Les Conques)

DEPART/PARKING

Départ du parking du chalet Les Conques. (14 km de Prats de Mollo - 7 km de la Preste). Zone de haute montagne. Zone de Réserve Naturelle : réglementation en vigueur. Suivre le sentier qui monte dans la prairie. Suivre le balisage jaune et rouge du GRP de la ronde du Canigou.

D-A-15

POINTS	DESCRIPTIF
15-01	Col Baix (plateau). Balisage jaune et rouge. Suivre le sentier sur la droite, traverser le replat. Entrer dans une forêt de pins à crochet sur votre gauche.
15-02	Pla des Eugues (plateau) vers le Nord. Entrer à nouveau dans une forêt de pins à crochet sur votre gauche par delà de gros blocs de granite qui semblent posés dans la prairie.
 15-03	Arrivée sur le point (alt. 1984 m). Continuer tout droit, vous franchirez une clôture électrique, le sentier monte sur votre droite. Source du Ras del Garbé ; continuer tout droit vers l'Ouest. Après 10 mn de marche, le sentier monte en diagonale vers la crête des Esquerdes de Rotja.
15-04	Portella del avets : franchir le col et suivre le sentier sur votre gauche et suivre la crête des Esquerdes de Rotja en versant Nord.
 15-05	Arrivée au refuge de la Portella de Rotja (non gardé). Abandonner balisage jaune et rouge de la Ronde du Canigó. Continuer en versant Sud. Le sentier passe devant le refuge et descend pour traverser les sources du Tech puis remonte en pente douce.
15-06	Col del Pal vers le pic du Costabonne. Passage de la Méridienne Verte, ce point est matérialisé par deux cairns et un message sur un rocher à l'attention des randonneurs. Continuer le sentier qui monte au pic en suivant la crête (Costabonne = côte bonne).
 15-07	Arrivée au pic du Costabonne ; altitude 2465m. Le sentier descend vers le Sud en suivant la ligne de crête frontrière jusqu'au col de Siern. Laisser le sentier sur votre droite.
15-08	Intersection de deux sentiers, suivre le n°15 sur votre gauche. Descente en lacets. Passer devant les anciennes mines du Costabonne (vestiges de bâtiment). Continuer le chemin qui s'élargit peu à peu.
15-09	Intersection de sentiers. Laisser le parc de contention de bétail devant vous et la piste vers la Preste. Prendre le sentier situé sur votre gauche vers la forêt. Le suivre jusqu'à la Serra de l'Ouillat. Descendre vers les cabanes.
15-10	Traverser le Tech. Direction Serra Mitjana, Col Baix et retour au chalet Les Conques. Balisage Jaune.