



SANTÉ  
BIEN-ÊTRE  
NATURE  
FÊTE  
PATRIMOINE  
SAVEURS D'ICI



*prats de mollo la preste*  
[www.pratsdemollolapreste.com](http://www.pratsdemollolapreste.com)

BIENVENUE



prats de mollo & preste



# SANTÉ



La santé,  
c'est le don  
naturel de  
nos  
montagnes

Eaux thermales millénaires  
aux vertus curatives. Dans un  
cadre propice au cœur de la  
montagne catalane, La Preste  
Les Bains vous propose un  
grand nombre de soins thermaux  
particulièrement adaptés à  
chaque cas.

## COMPOSITION DES EAUX

La **Source Apollon** est une eau mésothermale (42°), bicarbonatée, sulfatée, sodique, riche en fluorure et silicates avec présences de sulfures.

## PRINCIPALES INDICATIONS

### RHUMATOLOGIE (RH)

Rhumatisme dégénératif chronique (arthrose), syndrome algique (sciatique), rhumatisme inflammatoire (polyarthrite, rhumatisme goutteux), rhumatisme abarticulaire (tendinite), autre indication (ostéoporose, hernie discale post-chirurgicale), suite de fracture avec ou sans ostéosynthèse

### MALADIE DE L'APPAREIL URINAIRE ET MALADIES MÉTABOLIQUES (AU)

Infection urinaire aiguë récidivante ou chronique, en particulier après échec de l'antibiothérapie (cystite, prostatite, pyélonéphrite, vaginite ...), manifestation intestinale (colite, colopathie fonctionnelle), lithiase urinaire, colites, entérites, entérocolites. Hyperuricémie, hyperoxalurie, surcharge pondérale, obésité.



## STATION THERMALE AU CŒUR DU PAYS CATALAN

**18** jours de soins

Ouvert du 25 mars au 24 novembre 2012

**RÉSERVATION : 04 68 87 55 00**  
[laprestelesbains@chainethermale.fr](mailto:laprestelesbains@chainethermale.fr)

Etablissement thermal ouvert de 6h à 12h. Fermé le dimanche à l'exception de la buvette

## 2 CURES THERMALES SPECIFIQUES «CYSTITES» OU «PROSTATITES»

DU 26 MARS AU 24 NOVEMBRE 2012

Parce que certaines pathologies nécessitent une prise en charge et un suivi approfondis, la Chaîne Thermale du Soleil a conçu, dans le cadre de la cure thermale de 18 jours, des programmes de soins et d'activités particuliers.

### Ces cures se composent de :

- Soins et d'activités ciblés
  - Soins thermaux complémentaires au forfait de base
  - Ateliers correspondant à votre pathologie
  - Conférences en partenariat avec des médecins, diététiciennes, sophrologues.
- Ces cures spécifiques, prescrites par le médecin, donnent lieu à un supplément tarifaire adapté, non pris en charge par les organismes sociaux
- Se renseigner auprès de la station thermale.

## PRATIQUES THERMALES

- Bain avec douche sous immersion
- Bain de vapeur
- Bain en cabine
- Cataplasme de boue (kaolin) en application locale unique ou multiple
- Cure de boisson avec ou sans salle d'ingestion

- Douche de forte pression sous immersion en piscine médicinale
- Douche générale
- Douche générale au jet
- Douche locale
- Douche sous immersion en piscine médicinale
- Douche thermale pénétrante générale

- Douche vaginale en hamac
- Entéroclyse (goutte à goutte rectal)
- Irrigation vaginale
- Massage sous l'eau thermale
- Piscine thermale de mobilisation
- Pulvérisation anale et périnéale
- Sudation en cabine

## MINI-CURES 6 OU 12 JOURS, 4 FORMULES AU CHOIX

MINI-CURE SUR MESURE  
MINI-CURE SURPOIDS-DIABÈTE

MINI-CURE CYSTITES  
MINI-CURE PROSTATITE

DU 26 MARS AU 24 NOVEMBRE 2012

A partir de **335€** /personne

6 jours de soins

Pour tous ceux que leur emploi du temps mobilise, santé et vie active ne sont plus incompatibles. La Chaîne Thermale du Soleil décline pour vous, les mini-cures, véritables concentrés de cure thermale adaptées à vos attentes et vos impératifs personnels, de durées différentes, suivant des formules de 6 ou 12 jours, non prises en charge par les organismes sociaux.

**Programme de 4 soins thermaux quotidiens complétés de :**

- Consultations individuelles avec la diététicienne
- Consultations individuelles avec la sophrologue
- Ateliers de cuisine avec le chef de cuisine et la diététicienne
- Ateliers de kinésithérapie

**Votre mini-cure thermale est disponible avec ou sans hébergement.**

Les Thermes de La Preste vous proposent 2 formules :

## LE GRAND HÔTEL\*\*

FORMULE HÔTELIÈRE EN DEMI-PEN-  
SION OU PENSION COMPLÈTE

En accès direct aux thermes, un hôtel de grand charme dont le restaurant vous propose une cuisine exclusive : La Cuisine Santé Nature® signée Michel Guérard.

A partir de **483€** /personne

7 nuits

## LA RÉSIDENCE THERMALE

FORMULE RÉSIDENTIELLE STUDIOS  
TOUT CONFORT, LUMINEUX AVEC  
BALCON PRIVÉ.

A partir de **245€** /personne

7 nuits

## SERVICES SANTÉ

### MÉDECINS

**DR MASSING RICHARD**

5 rue Font Nova - Tél. 04 68 39 70 97

**DR JOURFIER MAZEL CHANTAL**

La Preste - Tél. 04 68 39 71 13

**DR. ROCHER CHRISTIAN**

La Preste

Tél. 04 68 81 00 84 - 06 63 13 27 95

### SOINS INFIRMIERS A DOMICILE

**PONSET ANNELYSE**

Tél. 06 16 25 45 09

**COSTA BENJAMIN**

Tél. 06 20 94 33 07

### PHARMACIE, PARAPHARMACIE, SERVICE LABORATOIRE

**MME BURCET GISÈLE**

Le Foiral - Tél. 04 68 39 71 52

### THÉRAPIES NATURELLES

**NATUROPATHES, MAGNÉTISEURS,  
HYPNOTHÉRAPEUTES**

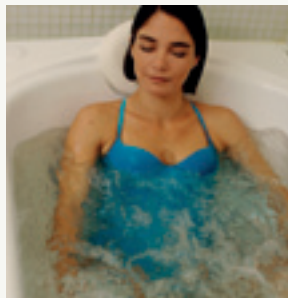
### PRATS DE MOLLO

**NADIA JURADO ET MICHEL FITA**

Naturopathie, conseil en hygiène de vie, magnétisme, hypnose ericksonienne, conférences...

Tél. 04 68 55 09 81 - 06 87 58 89 68 -  
06 30 91 51 38

<http://centre-hetre.monsite-orange.fr>



A close-up photograph of a woman lying on her side, receiving a massage. Her eyes are closed, and she has a peaceful expression. A hand is visible, resting on her back, applying pressure. The skin is glistening with oil. The background is a plain, light-colored wall.

  
Compagnie  
des Spas

A white silhouette of a city skyline with a crown on top, positioned above the text.

prats de mollo de preste



BIEN-ÊTRE



La compagnie des  
Spas Thermaux vous  
invite à la découverte  
des Aquas

**Dans le cirque grandiose du Haut  
Vallespir, voici LA PRESTE, où  
nature rime avec grands espaces  
et vallées indomptées, destination  
priviligée en pleine montagne  
pour faire le plein d'air pur.**

**Eau vive des torrents, eau  
paresseuse des ruisseaux, eau  
jaillissante du Spa Thermal.**

**Espace de nature séduisant ceux  
qui y vivent et l'approchent.**

## NOS FORMULES AQUA

Ce sont des demi-journées (qu'il vous est possible de multiplier à votre gré) de pleine détente, de bien-être et de soins attentifs dans un environnement naturel et revivifiant.

### AQUA DÉCOUVERTE

55€

4 soins au choix parmi nos soins de base



### AQUA SÉRÉNITÉ

75€

4 soins au choix parmi nos soins de base + 1 Bain reminéralisant hydromassant (20mn)



### AQUA DÉLICES

95€

4 soins au choix parmi nos soins de base + 1 bain reminéralisant hydromassant (20mn) + 1 séance de lit hydromassant (10mn) + 1 soin réconfort du dos Décléor (30mn)



## À LA DÉCOUVERTE DES AQUAS

Pour tous ceux qui souhaitent découvrir le thermalisme, en accompagnant un ami ou un parent curiste.

Pour tous ceux, qui tout en travaillant, veulent, à proximité de chez eux, augmenter leur bénéfice santé.

Autant de formules thermales qui permettent de bénéficier des vertus des sources médicinales et oublier fatigue et douleurs rebelles.

## NOS SOINS DE BASE

(4 SOINS AU CHOIX)

### ONDÉE THERMALE HYDROMASSANTE

Allongé sous une pluie chaude nourrie par de nombreux jets, votre corps est balayé de la tête aux pieds. L'ondée thermale libère votre organisme de toutes ses tensions et vous renouez avec un sommeil de qualité.

### DOUCHE AU JET PETRISSANTE

Dirigée le long de la colonne vertébrale par un hydrothérapeute, cette douche «spécial dos» dénoue tous les points de tension. Orientée sur les rondeurs superflues et les capitons, elle stimule le drainage des tissus.

### BAIN DE VAPEUR

Dans une salle ressemblant à un hammam, l'eau thermale est pulvérisée et crée ainsi une ambiance de vapeur et de brouillard pour vous détendre.

### APPLICATION DE BOUE THERMALE

Les boues thermales chaudes, appliquées en cataplasmes, soulagent les contractures tenaces et assurent une détente progressive et durable. Appliquées en onctions, elles sont enrichies d'un mélange de plantes spécifiques pour traiter les rondeurs superflues ou améliorer la circulation sanguine.

### JETS DE FORTE PRESSION EN PISCINE

Dans une belle piscine d'eau thermale, ce jet ultra-puissant parcourt votre corps de bas en haut et de haut en bas. Il agit tel un hydromassage puissant et profond qui rappelle le pétrissage. Il décontracte ainsi tous les muscles du dos, draine les tissus et procure une détente générale profonde. Particulièrement recommandé pour les maux de dos, et le traitement de la cellulite.



## LES AUTRES SOINS

### BAIN REMINÉRALISANT HYDROMASSANT

Confortablement installé dans une baignoire hydromassante, vous vous laissez bercer et masser par de multiples et puissants jets d'eau thermale reminéralisante. Grâce à sa concentration importante en minéraux et oligo-éléments, ce soin est souverain pour les flux circulatoires, l'oxygénation des tissus et la détente musculaire.

### SOIN RÉCONFORT DU DOS **DECLÉOR**

Une parenthèse de douceur pour dénouer toutes les tensions du dos. Ce soin débute par un gommage, suivi d'un modelage avec un baume aux Huiles Essentielles relaxantes.

### MODELAGE SOUS L'ONDÉE THERMALE

Pour un ressourcement total du corps et de l'esprit, le modelage sous l'ondée thermale est un must. Sous une fine pluie d'eau thermale chaude, votre corps est entièrement massé en douceur. Ce modelage vous apporte relaxation, tonus, détente musculaire profonde et souplesse.

### LIT **HYDROMASSANT**

Relaxant et décontractant. Vous êtes étendu sur un matelas d'eau chaude dont les hydrojets massent entièrement votre dos et le corps entier en mouvements circulaires.



## AQUA GYM

Ouvert à tous

les mardis et vendredis à 18h15

Possibilité de forfait

**RENSEIGNEMENTS ET RÉSERVATION :**

Spa Thermal - Tél. 04 68 87 55 00

## ETAPE BEAUTE

**DECOUVERTE MINCEUR** - 48€

- Enveloppement d'algues
- Sudation

**MINCEUR ACTIVE** - 98€

- Rituel Silhouette Perfect Sculpt
- Hydroxueur
- Bain de vapeur

LIT HYDROMASSANT	1 soin	6 soins
Bain Reminéralisant Bain de vapeur		
<b>10 minutes</b>	16€	79€
<b>20 minutes</b>	26€	119€

## ESCAPADE ACTIVE

D'AVRIL À NOVEMBRE

A partir de **250€ /personne**

1/2 pension - 4 jours /3 nuits en hôtel

**LE FORFAIT COMPREND :**

4 jours / 3 nuits au Grand Hôtel\*\* en 1/2 pension avec un Forfait Aqua-Découverte au Spa Thermal de La Preste (4 soins d'hydrothérapie), une balade accompagnée avec un animateur un après-midi (mardi ou jeudi) ou en matinée (samedi), un soin Aroma Découverte Beauté offert.

**RÉSERVATION :**

Thermes de la Preste - Tél. 04 68 87 55 00  
laprestelesbains@chainethermale.fr